



**Gümüş Kalıp**

[www.gumuskalip.com](http://www.gumuskalip.com)





# Gümüş Kalıp

## HAKKIMIZDA

İnşaat sektöründe 32 yıllık tecrübeyi genç ve dinamik yapısıyla birleştiren Gümüş Beton Kalıpları, değişen çağda hızla yükselen inşaat yapılanmaları içerisinde sizlere daha iyi hizmet sunmak için proje destekli, sağlam ve daha kullanışlı insan işgücünü en aza düşüren kalıplar üretme hedefindedir.

Hayal ettiğiniz her türlü beton kalıplarını 3 boyutlu katı model tasarımlar ile çizerek gerekli sunumları yapıp imal ediyoruz. Yaşam alanlarımızın çevresini güzelleştiren, sizlere özgün desenli bahçe duvar kalıpları uygulaması ile etkileyici çevre düzenlemeleri, cami ve minare kalıpları ile daha güzel ibadethaneler, hızla genişleyen inşaat ve kooperatif alanlarında maliyeti en aza indirmek ve uzun süreli kullanılabilen çelik kalıplar, özel projeli butik işlerde kullanılmak üzere ve daha birçok alanda hizmet vermekteyiz.

En büyük sermayemizin zaman olduğu bilinciyle hareket edip, çalışmalarımıza ona göre yön veriyoruz. Amacımız insan gücü ve üretim maliyetlerini en aza indirerek pratik kurulumlu kalıpları özenle tasarlayıp üreterek sektörde bir altın çağ başlatmaktır.

# İNŞAAT KALİPLARI

 **GK Gümüş Kalıp**

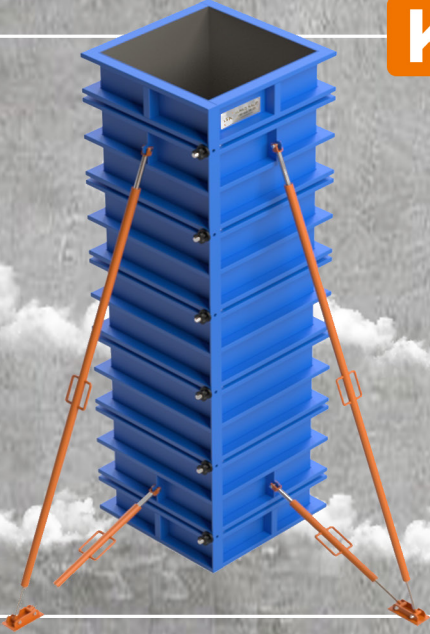
## PERDE KALIBI



Yapı taşıyıcı elemanlarından biri olan perde beton kalıpları, imalat için hazırlanan çelik malzemeden imal edilir. Perde kalıbı, betonarme perde kolonların yerinde üretimi için kullanılır ve kullanılan malzeme ve yöntemleri sayesinde kullanım kolaylığı sağlar. Playwood ve tahta çakma kalıpların aksine, yeni nesil perde kalıplarımız kolay kullanımlı, uzun ömürlü, yanmaz, sağlam, hafif, su ve nemden etkilenmez, güneş ışınlarına ve sıcağa dayanıklı bir malzemedir.



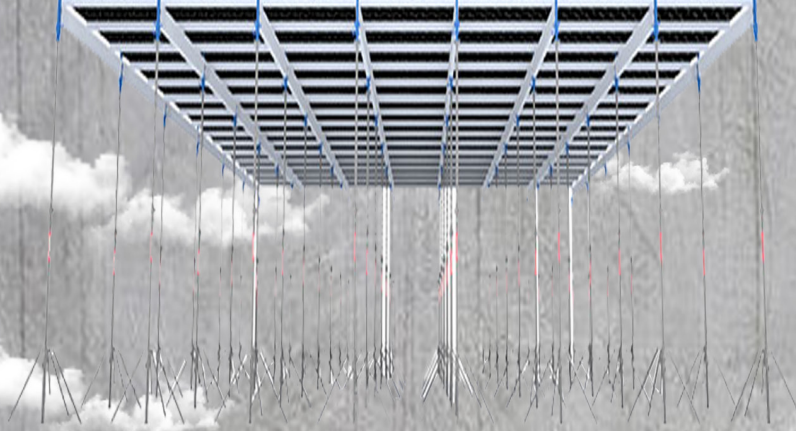
## KOLON KALIBI



Yapı taşıyıcı elemanlarının yerinde imal edilmesi için üretilen kalıplardan birisi de kolon kalıbıdır. Kolon kalıpları çelik malzemeden istenilen ölçülerde üretilir. Kurulumu ve taşınması kolaydır. Playwood ve tahta çakma kalıpların aksine, yeni nesil kolon kalıplarımız kolay kullanımlı, uzun ömürlü, yanmaz, sağlam, su ve nemden etkilenmez, güneş ışınlarına ve sıcağa dayanıklı bir malzemedir.



# TABLİYE KALIBI



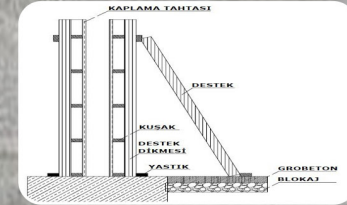
Yapı inşaat sırasında kat zeminlerini oluşturma amaçlı kurulan yatay beton kalıbına tabliye kalıbı denir. Bu kalıplar kat ayrımı gereken noktalara destek elemanlar yardımı ile kurulur. Beton dökülmesi ve kuruması ardından destekler ve kalıplar sökülür. Yeni nesil tabliye kalıplarımız kolay kullanımlı, uzun ömürlü, yanmaz, sağlam, hafif, su ve nemden etkilenmez, güneş ışınlarına ve ısıya dayanıklı bir malzemedir.



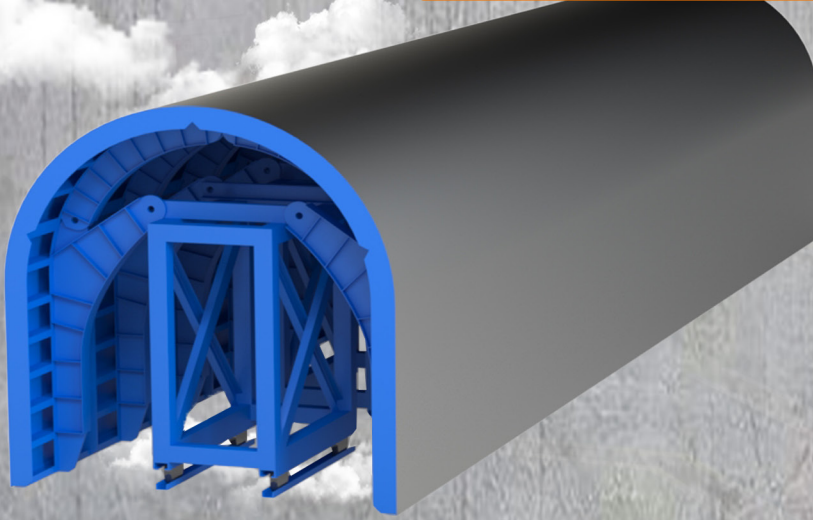
# İSTİNAT KALIBI



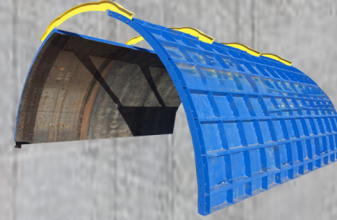
Kot farkı olan alanlar arasında, zeminde kayma yaşanmaması için istinat duvar kalıpları kullanılır. İstinat duvar kalıbı ölçüleri uygulama yapılacak alana göre belirlenir. Yerinde imalat için hazırlanan bu kalıpları sabitlemek için, yanıl destek elemanı olan payandalar kullanılır. Yeni nesil istinat kalıplarımız kolay kullanımlı, uzun ömürlü, yanmaz, sağlam, hafif, su ve nemden etkilenmez, güneş ışınlarına ve ısıya dayanıklı bir malzemedir.



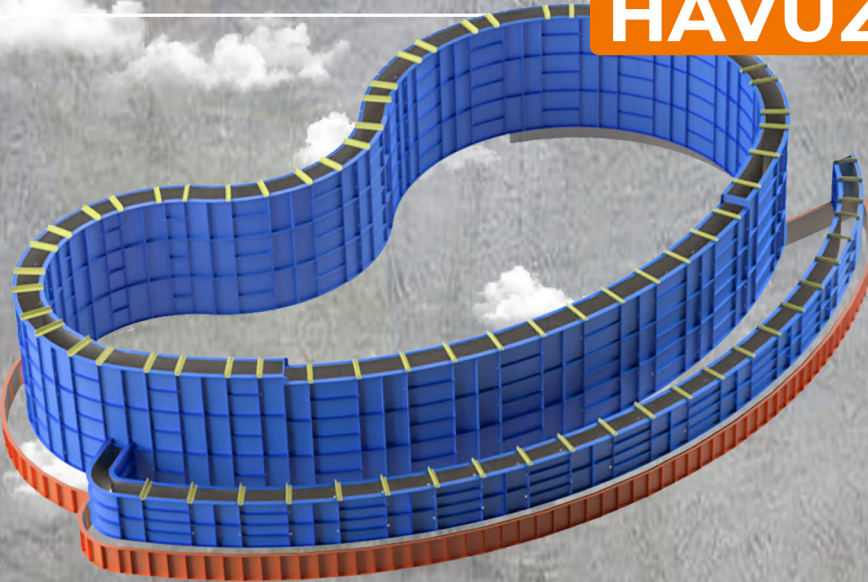
## BARAJ TÜNEL KALIBI



Proje ihtiyaç ve boyutlarına göre detaylandırılan Baraj-Tünel kalıpları kurulum ve imalatı kolaylaştırmak için monte/demonte imkanı sunan parçalardan oluşur. Yeni nesil baraj tünel kalıplarımız kolay kullanımlı, uzun ömürlü, yanmaz, sağlam, su ve nemden etkilenmez, güneş ışınlarına ve ısıya dayanıklı bir malzemedir.



## HAVUZ KALIBI



Kusursuz tasarıma sahip olan havuz kalıplarımız oldukça şık görünüme sahip olmakla birlikte istenilen ölçülerde yapılabilir. Yeni nesil havuz kalıplarımız kolay kullanımlı, uzun ömürlü, yanmaz, sağlam, su ve nemden etkilenmez, güneş ışınlarına ve ısıya dayanıklı bir malzemedir.



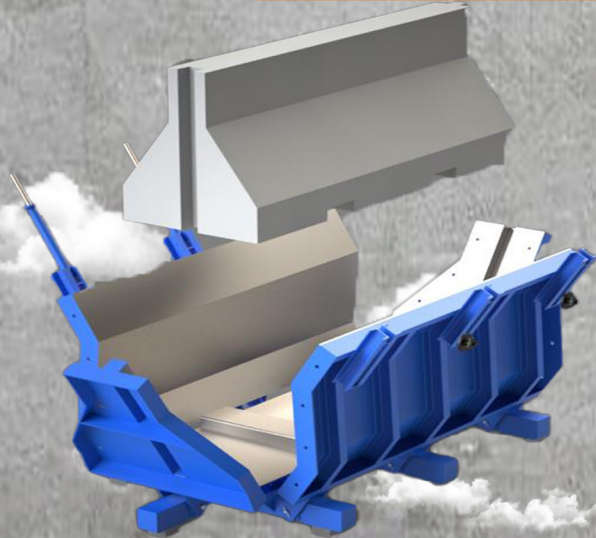
## SINIR GÜVENLİK KALIBI



Sınır güvenlik beton kalıbı, sınırlarda güvenlik amaçlı, çeşitli uzunluk ve ölçülerde imal edilebilir. Gümüş Kalıp, Türkiye'nin sınır bölgelerine yüksek güvenlikli beton kalıbı üretimini ve sevkiyatını gerçekleştirmiştir. Yeni nesil sınır güvenlik kalıplarımız kolay kullanımlı, uzun ömürlü, yanmaz, sağlam, su ve nemden etkilenmez, güneş ışınlarına ve ısıya dayanıklı bir malzemedir.

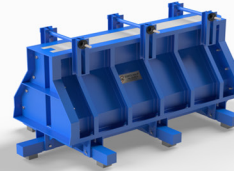


## NEW JERSEY BARIYER KALIBI



New Jersey tipi beton bariyer kalıpları, deformasyona uğramayan çelik malzemesi sayesinde uzun ömürlüdür. Isı, ışık nem ve suya karşı dayanıklıdır ve bu sayede prekast üretime olanak sağlar.

Kalıpların 1 veya 2 yüzünde logo/desen yer alabileceği gibi iki yüz de desensiz bırakılabilir.



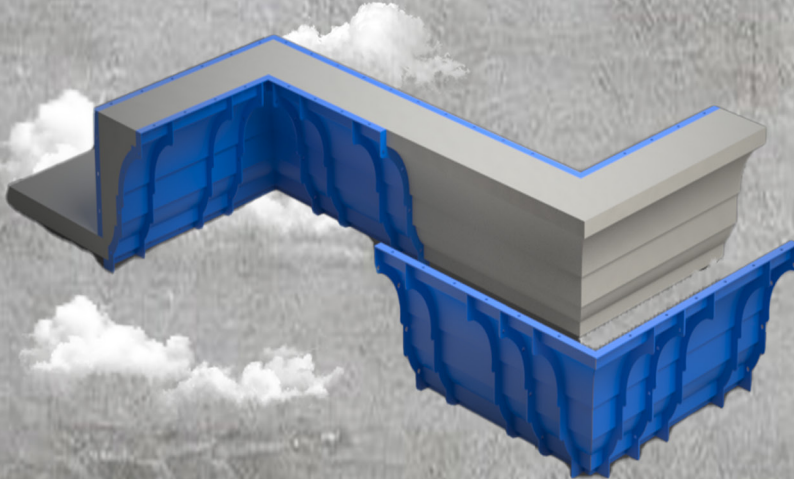
## KALDIRIM BORDÜR KALIBI



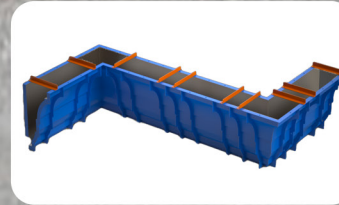
Kaldırım kenarı beton bordürleri imalatında kullanılan kaldırım bordür kalıbı kullanım kolaylığı sağlayan monte/demonte özelliğine sahiptir. Bordür yüzeyinin pürüzsüz bir yüzeye sahip olması için özel olarak hazırlanan polyester yüzeyine betondan kolay ayrılabilmesi için ayırıcı malzemeler uygulanır. Yeni nesil kaldırım bordür kalıplarımız kolay kullanımlı, uzun ömürlü, yanmaz, sağlam, su ve nemden etkilenmez, güneş ışınlarına ve ısıya dayanıklı bir malzemedir.



## PARAPET KALIBI



Parapet beton kalıbı, çatı, balkon, pencere ve terasların tasarlandığı cephe görünüşüne uygun olarak inşa edilebilmesi için başka bir işleme ihtiyaç duymadan imal edilmesini sağlar. Nitelikli beton kalıplarımız sayesinde, alışlagelmiş çalışmaların dışına çıkıp istenilen her forma uygun parapet kalıbı oluşturulabilir. Yeni nesil parapet kalıplarımız kolay kullanımlı, uzun ömürlü, yanmaz, sağlam, su ve nemden etkilenmez, güneş ışınlarına ve ısıya dayanıklı bir malzemedir.





## MERDİVEN KALIBI



Betondan imal edilmek istenilen merdiven tasarımına göre alt ve üst parçalar olmak üzere iki grup kalıp sistemi imal edilir. Üretilecek merdiven tipine göre kalıp tipi değişiklik göstermektedir. Spiral şekilli merdiven kalıpları için orta kısımda merdivenin taşıyıcısı olan dikme bölümü kalıpta yer alır. Yeni nesil merdiven kalıplarımız kolay kullanımlı, uzun ömürlü, yanmaz, sağlam, su ve nemden etkilenmez, güneş ışınlarına ve sıcağa dayanıklı bir malzemedir.



## SÜTUN KALIBI

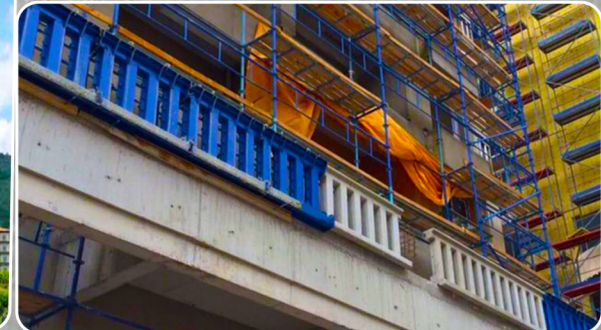
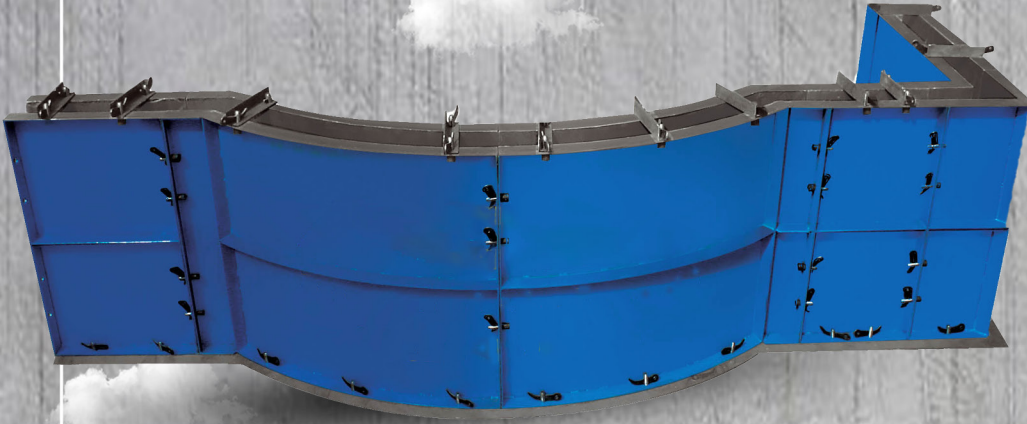


Taşıyıcı ya da estetik amaçlı oluşturulan sütunların imalatında Sütun kalıbı kullanılır. Sütun başlığı gövdesi ve kaidesi gibi bölümlerinin sahip olması istenen form ve desenler 3 boyutlu tasarım ile oluşturulur. Onaylanan tasarımlar dayanıklı ve çelik kalıp malzemesi ile imal edilir. Yeni nesil sütun kalıplarımız kolay kullanımlı, uzun ömürlü, yanmaz, sağlam, hafif, su ve nemden etkilenmez, güneş ışınlarına ve sıcağa dayanıklı bir malzemedir.



# BALKON KALIBI

Mimari proje baz alınarak balkon tiplerine ve istenilen cephe görünüşüne göre oluşturulan balkon korkuluk kalıplarını imal ediyoruz. Yeni nesil balkon kalıplarımız kolay kullanımlı, uzun ömürlü, yanmaz, sağlam, su ve nemden etkilenmez, güneş ışınlarına ve sıcağa dayanıklı bir malzemedir.



## KÖPRÜ AYAĞI KALIBI



Köprü tasarımı ve statğine uygun olacak şekilde teknik çizimlerden yola çıkılarak, köprünün yerinde üretimi için oluşturulan köprü ayağı kalıbıdır.

3 boyutlu teknik çizim sürecinde köprü ayağı kalıbı belirli ölçülerdeki parça kalıplar olarak tasarlanır. Bu parçalar üretim kolaylığı sağlanması için numaralandırılır. İmalat sırasında bağlantı elemanı kaybı yaşanmaması için pim ve kamalar isteğe bağlı olarak kalıba sabitlenebilir. Zamandan ve enerjiden tasarruf etmek için dayanıklı çelik malzeme kullanılır.



## RÖGAR KALIBI



Yer altı pis su ve drenaj kanallarına temizlik, denetleme vs. durumlarında ulaşım için rogar oluşturmada kullanılan rogar kalıpları, proje ölçüsüne göre ölçeklendirilip detaylandırılır. Dayanıklı çelik malzemeden imal edilir. Su, nem, ısı ve ışığa karşı dayanıklıdır.



# BAHÇE DUVAR KALIPLARI



## ALÜMİNYUM DUVAR KALIBI



Bahçe duvar kalıbının iskelet ana malzemesi yüksek alaşımli alüminyumdur. Bu malzeme kalıbın kurulum esnasında kendisini teraziye getirilebilmesi ve bitişiğindeki kalıplar ile hem yüz olabilmesi için özel profil detayları ile imal edilir. Malzeme özelliği ve iskelet yapı tasarımı, montaj & demontaj aşamalarında hafif, hızlı, dayanıklı ve güvenli bir sistemdir. Ürün imalatında kullanılan yüksek alaşımli alüminyum paslanmaz özelliği ile korozyona karşı koruma sağlar ve uzun ömürlüdür.

Bahçe Duvar kalıbının tasarımına uygun olarak istenilen yüzeyin negatif model şablonları oluşturulur ve betonda pürüzsüz yüzeyler elde etmek için gerekli işlemlerden geçirilir.

Bu şablonlar üzerinde polyster plakalar üretilir.

Alüminyum iskelet ve polyster plakalar bir araya getirilir ve kontrolleri yapılır.



## SAC DUVAR KALIBI



Bahçe duvar kalıbı iskelet ana malzemesi sac demir ve köşebentlerdir. Tasarım aşaması ardından istenilen duvar zemini sac plaka ise, tasarıma uygun olarak şekillendirilen sac plaka demir iskelet ile birleştirilir. Betonda pürüzsüz yüzey elde etmek amacıyla model üzerinde astar veya vernik türü malzemeler ile gerekli işlemler uygulanır. Üretilen plakalar teknik özellik olarak kullanımı uzun ömürlü, yanmaz, su ve nemden etkilenmez, güneş ışınlarına ve ısıya dayanıklı bir malzemedir.



## EKONOMİK DUVAR KALIBI



Ekonomik bahçe duvar kalıbı iskelet ana malzemesi sac demir ve köşebentlerdir. Bu malzemelerden bahçe duvarı boyutlarına uygun şase oluşturulur ve bağlantı noktaları belirlenir. Kalıpta kullanılacak polyster plakanın yerleştirilmesi için sac kanallar oluşturulur. Malzeme özelliği ve iskelet yapı tasarımı, montaj & demontaj aşamalarında dayanıklı bir sistemdir, kolaylık sağlar. Yeni nesil ekonomik duvar kalıplarımız kolay kullanımlı, uzun ömürlü, yanmaz, sağlam, su ve nemden etkilenmez, güneş ışınlarına ve sıcağa dayanıklı bir malzemedir.



## FİBER POLYESTER PLAKA



İstenilen yüzey tasarımının negatif alan şablonu alınır ve bu şablon betonda pürüzsüz bir yüzey oluşturmak için işlemden geçer. Polyester plakaların kalıptan kolayca sökülebilmesi için gereken ayrıncı ürünler şablona sürülür. Bu işlem ardından polyster plakayı oluşturmak için cam elyaf ve polyster plakasının sertlik, mukavemet ve dayanıklılık kazanması amacıyla önceden hazırlanmış olan polyster karışım malzemesi uygulanır, kurumaya bırakılır. Bu işlem desenli yüzeylerde 3, düz yüzeylerde 5 kez tekrarlanır. Son kez kurumaya bırakılan kalıp gereken ölçülere getirilip temizliği ve kontrolleri tamamlandıktan sonra kullanıma hazır hale gelir. Üretilen polyster plakalar; uzun ömürlü, esneklik ve sertlik derecesi olan, yanmaz, su ve nemden etkilenmez, güneş ışınlarına ve sıcağa dayanıklı bir malzemedir.

## BAHÇE DUVAR KOLON KALIBI



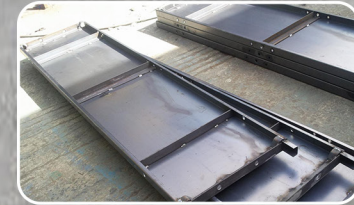
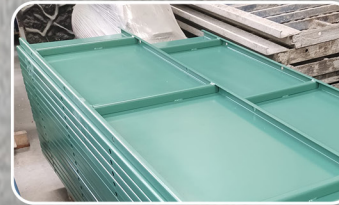
Bahçe duvar kalıpları arasında belirli bir ritimle yer alan, kapı ve köşelerde kullanılan bahçe duvar kolon kalıpları sac demirden imal edilmektedir. Kolon kalıpları sabit küpeşteli olarak teslim edilir. Bahçe kolon kalıplarının ölçüleri projeye göre değiştirilebilir. Yeni nesil bahçe duvar kolon kalıplarımız kolay kullanımlı, uzun ömürlü, yanmaz, sağlam, hafif, su ve nemden etkilenmez, güneş ışınlarına ve sıcağa dayanıklı bir malzemedir.



## SÖMEL KALIBI



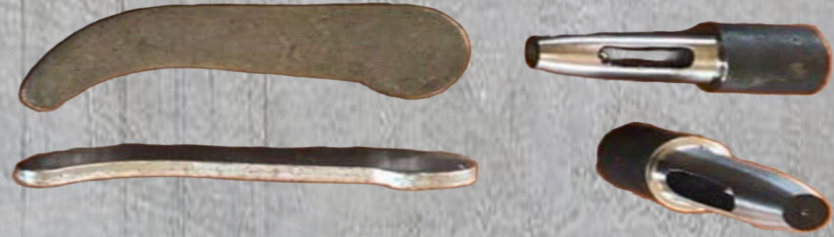
Bahçe duvarının döküleceği zemini hazırlamak, duvar sağlamlığı ve sabitliğini garantilemek için atılan yüksekliği kısa olan beton kalıbına sömel kalıbı adı verilir. Sömel kalıbı sac demirden ve istenilen ölçülerde imal edilir. Yeni nesil sömel kalıplarımız kolay kullanımlı, uzun ömürlü, yanmaz, sağlam, su ve nemden etkilenmez, güneş ışınlarına ve sıcağa dayanıklı bir malzemedir.



## KALIP BAĞLANTI ELEMANLARI



Bağlantı elemanları, kalıp sistemlerine monte/demonte özelliği kazandıran pim ve kamalardır. Bunlara ek olarak Bahçe Duvar kalıpları için ihtiyaç duyulan saplamalar, tij ve payandalarda bu kategoriye girer. Bağlantı elemanları çelikten imal edilir.



## BAHÇE DUVAR BETON KALIBI





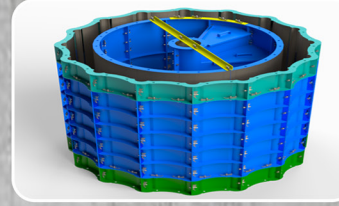
# MİNARE KALİPLERİ

 **GK Gümüş Kalıp**

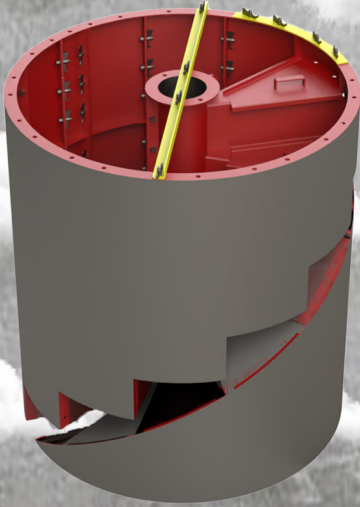
## DIŐ GÖVDE KALIBI



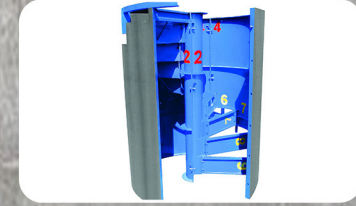
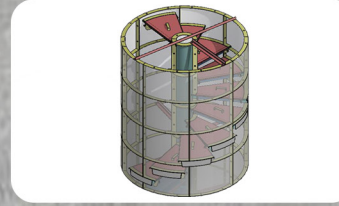
Dış gövde kalıbı (kaide) minarenin cephe tasarımına uygun şekilde modellenir ve minare dış cephesinin görünüşünü istenilen form ve desen ile elde etmeyi sağlar. Betonarme minareye, cephesinde başka bir eleman kullanılmadan ya da başka bir işlem uygulanmadan istenilen desen/figür verilmesi dış gövde kalıbı sayesinde mümkündür. Dış gövde kalıbı kolay montaj ve uygulama imkanı sağlamak amacı ile parçalara ayrılmıştır. Minare tasarımına göre ayrılan parçalar numaralandırılır. Bu yöntemle yönetilebilir bir kalıp sistemi ortaya çıkar ve üretimde kolaylık sağlanır.



## İÇ GÖVDE KALIBI



Minare iç yüzeyini oluşturmada kullanılan bu kalıp, minare içerisinde yer alacak merdiven tercihinin göre basamaklı ya da basamaksız olabilir. Basamaklı iç gövde kalıbı sayesinde başka bir işleme gerek olmadan minare iç duvar yüzeyi ve merdivenleri üretilir. İç gövde kalıpları, iç hacmin negatifi alınarak modellenir. Kalıplar taşıma, kurulum ve uygulamada kolaylık kazandırması için parçalara ayrılarak numaralandırılır. Bu yöntemle yönetilebilir bir kalıp sistemi ortaya çıkar ve üretimde kolaylık sağlanır.



## ŞEREF KALIBI



Minarenin ezan okunan balkon kısmını oluşturmak için kullanılan kalıba şerefe kalıbı adı verilir. Bu kısmın cephe yüzeyi genelde mukarnas gibi geleneksel ve dini motiflerle süslenmiştir. Betonarme minare imalatında kullanılacak şerefe kalıbı uygulanacak modele göre eş parçalara bölünür. Bu parçalar numaralandırılarak minarenin alt ve üst bölümleri için hazırlanan kalıplar ile birleştirilir. Bu mimari kalıp sistemi sayesinde imalat hız ve kolaylık kazanır. Şerefe kalıbı sayesinde başka bir işleme gerek duymadan şerefe üzerinde yer alan mukarnas, motif ve desenler minare ile aynı anda oluşturulmuş olur.



## BAŞLANGIÇ-BİTİŞ KALIBI



Minare gövdesinin başlangıç ve bitiş kısımlarını oluşturmada kullanılan Başlangıç-Bitiş kalıp sistemi, minare tasarımına uygun motif/desenleri betonarme imalatında başka bir işleme gerek duymadan oluşturmayı sağlar. Bitiş kalıplarının şerefe kalıpları ile kusursuz bir şekilde uyum sağlaması gerekir. Bu nedenle kalıplar arasında desen devamlılığı gereklidir. Başlangıç- bitiş kalıpları eş parçalara ayrılarak numaralandırılır. Bu sayede imalat hız ve kolaylık kazanır. Kalıp malzemesi dayanıklıdır. Montaj/demontaj özelliği sayesinde kurulum, uygulama ve taşımada kolaylık sağlar.



## KÜLAH KALIBI



Betonarme minare külahı imalatı için kullanılan külah kalıplarında projede istenilen form 3 boyutlu teknik çizim ile oluşturulur. Yatay ve dikeyde parçalara ayrılarak 3 boyutlu şablonu oluşturulup bu aşamada form ve birleşme detayları kusursuzlaştırılır. Ardından tasarlandığı gibi külah parçaları imal edilir. Üretilen parçalar boyutları sayesinde hafif olur ve kolay kurulum için numaralandırılır.



## KORKULUK KALIBI



Korkuluk kalıpları, Şerefe üzerinde yer alan korkulukların imalatı için oluşturulan kalıplardır. Korkuluk kalıbı şerefe kalıbı gibi eş parçalara bölünür. Korkuluk kalıbı çift yönlü desen verebileceği gibi yalnızca cephede desen oluşturabilir. Korkuluk yüksekliği ve kalınlığı projeye bağlıdır. Yeni nesil korkuluk kalıplarımız kolay kullanımlı, uzun ömürlü, yanmaz, sağlam, su ve nemden etkilenmez, güneş ışınlarına ve sıcaklığa dayanıklı bir malzemedir.



## KAİDE KALIBI



Dış gövde kalıbı (kaide), minarenin cephe tasarımına uygun şekilde modellenir ve minare dış cephesinin görünüşünü istenilen form ve desen ile elde etmeyi sağlar. Yeni nesil kaide kalıplarımız kolay kullanımlı, uzun ömürlü, yanmaz, sağlam, su ve nemden etkilenmez, güneş ışınlarına ve sıcağa dayanıklı bir malzemedir.



## ŞADIRVAN KALIBI



Betonarme şadırvan üretimi için tasarlanan şadırvan kalıpları, yapı yüzeyinde istenilen motifi başka bir işlem ya da malzeme olmadan elde etme imkanı sunar. Monte/demonte özelliği ile hızlı kurulum ve kolay taşıma imkanı sunan şadırvan kalıbı aynı zamanda üretildiği malzeme sayesinde sağlamlığını korur. Betonarme imalatında kullanılan kalıp sistemimiz üretildiği çelik malzeme sayesinde form bozulması yaşamadan uzun yıllar kullanılabilir.



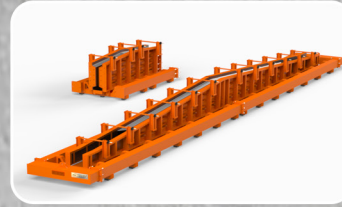
# PREFABRİK KALİPLER



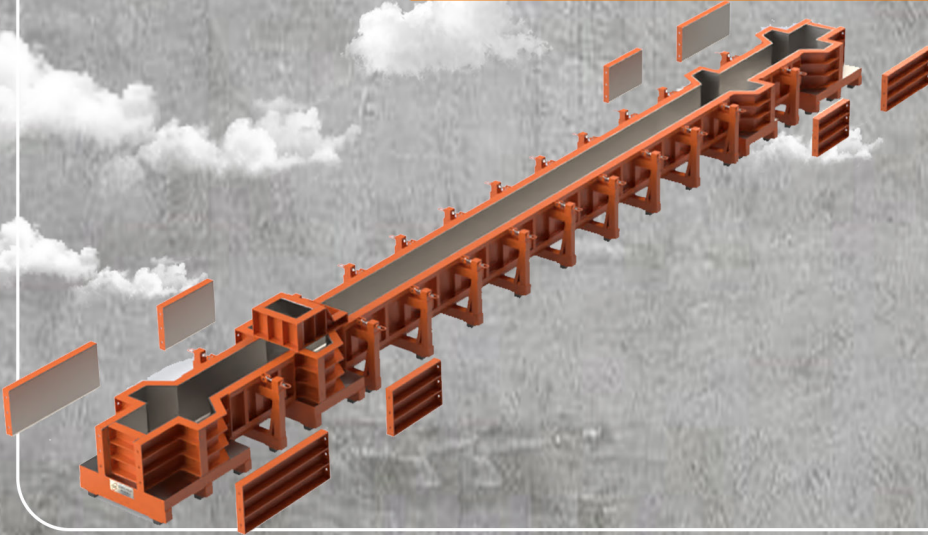
## ÇATI MAKAS KALIBI



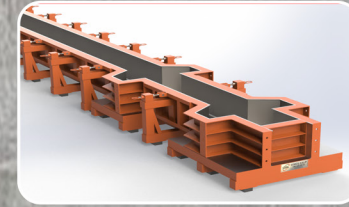
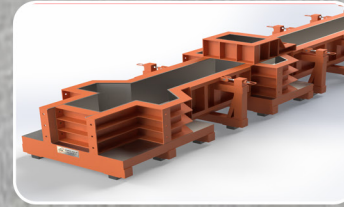
Çatı makası kalıbı, prefabrik yapıların çatı taşıyıcı elemanı olan öngermeli betonarme makas kirişinin istenilen açı ve uzunlukta imal edilmesini sağlar. Açılır kapanır özelliği olan çatı makası kalıbı, üretildiği malzemesi sayesinde dayanıklıdır. Çatı makası kalıbı, çatının istenilen eğime sahip olmasını sağlar. Yeni nesil çatı makası kalıplarımız kolay kullanımlı, uzun ömürlü, yanmaz, sağlam, su ve nemden etkilenmez, güneş ışınlarına ve sıcaklığa dayanıklı bir malzemedir.



## PREFABRİK KOLON KALIBI



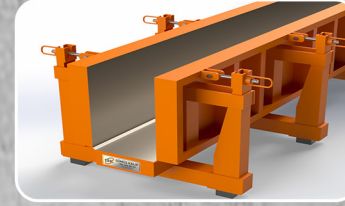
Gümüş kolon kalıp sistemleri ile betonarme prefabrik yapıların dikey taşıyıcı elemanları olan kolonlar üretilir. Proje ölçüleri alınarak kolon kalınlığı ve uzunluğuna uygun olarak tasarlanan prefabrik kolon kalıbında ayrıca kiriş ve çatı birleşim bölümleri de yer almaktadır. Üretiminde kullanılan malzeme sayesinde dayanıklı ve uzun ömürlü olan Prefabrik kolon kalıpları montaj/demontaj özelliğine sahip olduğu için kurulumda ve taşımada kolaylık sağlar. Kolon kalıpları menteşe ile açılır kapanır bağlantı özelliğine sahiptir. İsteğe göre, sacı daraltılıp açarak çalışan prefabrik kolon kalıpları da üretilir.



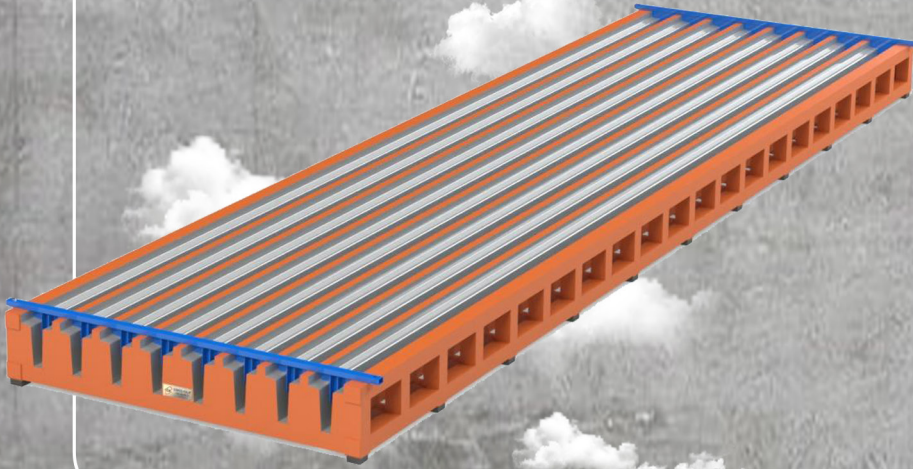
## KİRİŞ KALIBI



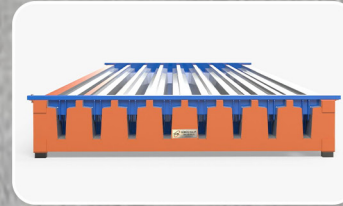
Prefabrik yapıların yatay taşıyıcı elemanları olan öngermeli betonarme kirişler, kiriş kalıbı ile üretilir. Projeden kiriş kalıbının kalınlık ve uzunluk ölçüleri alınır. Üretimde kullanılan malzeme sayesinde dayanıklı ve uzun ömürlü olan prefabrik kiriş kalıpları açılır kapanır özelliklerine sahiptir. Kalıp üretiminde öngeme hesaplamaları dikkate alınır.



## AŞIK KALIBI



Aşık kalıbı, betonarme prefabrik yapıların çatı yükünü taşıyıcı elemanlara aktaran ve çatı kaplamalarının sabitlendiği öngermeli aşık kirişinin üretiminde kullanılır. Üretimi gerçekleştirilen prefabrik yapıya göre uzunluğu ve kalınlığı değişen bu kalıplar, tercihe göre 8'li 10'lu kalıp sistemlerinden oluşur. Çoklu imalat için üretilen bu kalıplar, sahip oldukları eğim sayesinde kirişin betondan kolay ayrılmasını sağlar. Kalıp üretiminde öngeme hesaplamaları dikkate alınır. Kalıp malzemesi dayanıklı ve uzun ömürlüdür.

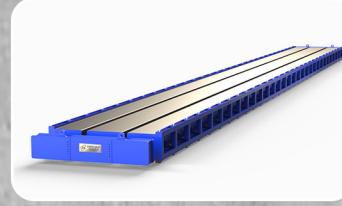




## TT DÖŞEME KALIBI



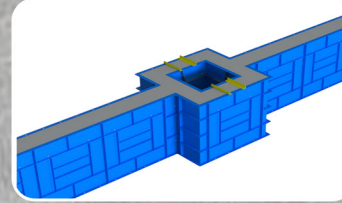
TT Döşeme kalıbı, Prefabrik yapılarda kiriş üzerine yerleştirilen, yükü kirişlere aktaran ve zeminde alt katman görevi gören TT döşemelerin imal edildiği kalıptır. Bu kalıplar proje bazlı olarak ölçeklendirilir, kurulum kolaylığı sağlar. Yeni nesil TT döşeme kalıplarımız kolay kullanımlı, uzun ömürlü, yanmaz, sağlam, su ve nemden etkilenmez, güneş ışınlarına ve sıcaklığa dayanıklı bir malzemedir.



## SOKET KALIBI



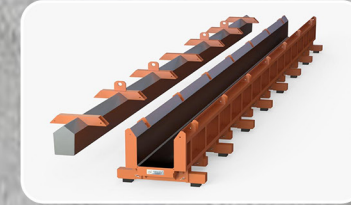
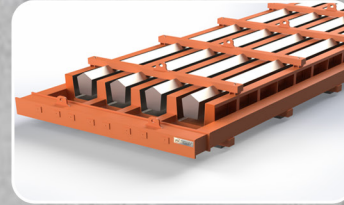
Betonarme prefabrik yapılarda kullanılan, temel sistemi elemanı olan soketler; soket kalıbına beton dökülmesi ile imal edilir. İnşa edilecek yapının temel ölçülerine göre imal edilen soket kalıpları, iç ve dış kalıp olarak ayrılır. Betonun priz kazanması esnasında kalıplar üst bölgelerinden bağlantı elemanları ile , sabitlenir. Bu sayede kalıpların gönyede olması sağlanır. Soket kalınlığı yine projeye göre belirlenir. Yeni nesil soket kalıplarımız kolay kullanımlı, uzun ömürlü, yanmaz, sağlam, su ve nemden etkilenmez, güneş ışınlarına ve sıcaklığa dayanıklı bir malzemedir.



## OLUK KALIBI



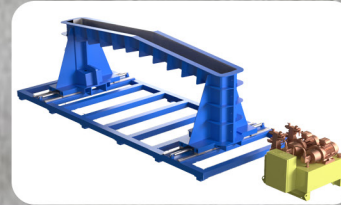
Betonarme prefabrik yapıların çatılarında, yağış nedeni ile biriken suyu yapıdan uzaklaştırmak amacıyla kullanılan U formundaki kirişlere oluk adı verilir. Oluk kalıpları bu prefabrik kirişlerin imalatında kullanılır. Proje ölçülerine göre oluk kalıbı ölçüleri değişir. İsteğe göre oluk kalıpları 4'lü 6'lı olarak üretilir. Çoklu kalıplar sabit elemanlardan oluşur ve kirişlerin kalıptan kolay ayrılması için açılı olarak tasarlanır. Kalıp üretiminde öngerme hesaplamaları dikkate alınır. Yeni nesil oluk kalıplarımız kolay kullanımlı, uzun ömürlü, yanmaz, sağlam, su ve nemden etkilenmez, güneş ışınlarına ve ısıya dayanıklı bir malzemedir.



## ÇATI FENERİ KALIBI



Prefabrik yapılarda gün ışığının kontrolünü sağlayan ve havalandırma için kullanılabilen çatı feneri bu kalıp ile üretilir. Gümüş kalıp, kullanıcılarına manuel kalıp sisteminin yanında hidrolik olarak açılıp kapanan çatı feneri kalıp seçeneğini de sunmaktadır. Bu sistem sayesinde sağlam olması açısından belirli ağırlıklarda üretilen kalıplar iş zorluğu yaratmaksızın kolaylıkla hareket eder. Hidrolik kalıp sistemi istenildiği takdirde diğer kalıp sistemleri içinde ayarlanabilir. Yeni nesil çatı feneri kalıplarımız kolay kullanımlı, uzun ömürlü, yanmaz, sağlam, su ve nemden etkilenmez, güneş ışınlarına ve ısıya dayanıklı bir malzemedir.



# BUTİK BETON KALİPLARI

 **GK Gümüş Kalıp**

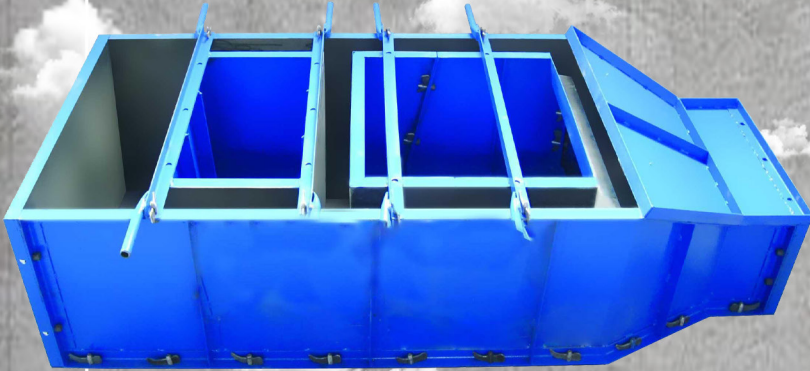
## AHIR IZGARA KALIBI



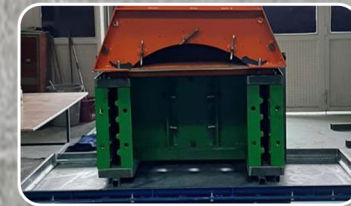
Açılır kapanır yan kapak özelliğine sahip olan ahır ızgara kalıbı istenilen ölçülerde hazırlanabilir. Çapaksız mazgal delikleri ve kaymaz çentikli beton yüzeyi sayesinde hayvanlar için temiz, kuru ve sağlıklı bir zemin oluşturmaya yardımcı olur. 3 cm olan ızgara boşlukları kullanıcıya kolay bir temizlik imkânı sunar. Sıyırıcı derdini ortadan kaldırır. Yeni nesil ahır ızgara kalıplarımız kolay kullanımlı, uzun ömürlü, yanmaz, sağlam, su ve nemden etkilenmez, güneş ışınlarına ve sığağa dayanıklı bir malzemedir.



## BARBEKÜ KALIBI



Barbekü kalıbı, dış mekanlar için barbekü üretiminde kullanılır. Barbekü için gerekli ölçülere uygun olarak yapılan kalıplar, kullanıcı konforunu hedef alır ve kişiye özel tasarlanabilir. Beton barbekü yüzeyinde oluşturulan desen değiştirilebilir. İsteğe göre barbekü yanına servis alanı eklenebilir. Barbekü kalıbı kolaylıkla monte/demonte edilebilir. Yeni nesil barbekü kalıplarımız kolay kullanımlı, uzun ömürlü, yanmaz, sağlam, su ve nemden etkilenmez, güneş ışınlarına ve sığağa dayanıklı bir malzemedir.



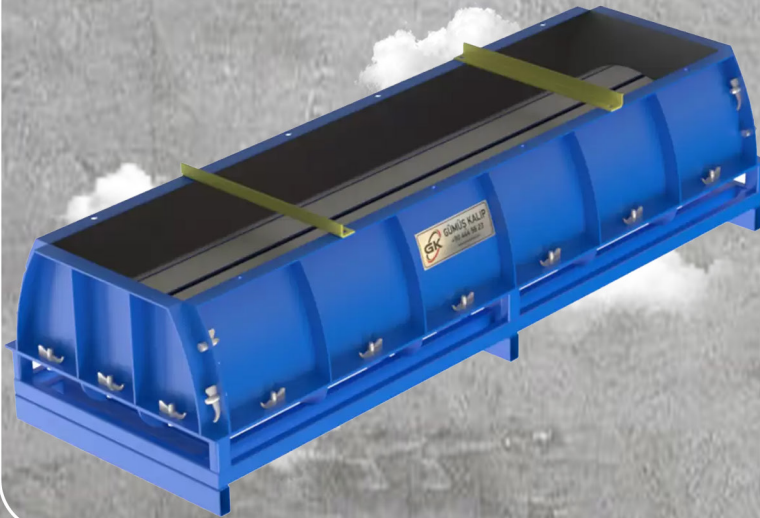
## MEZAR KALIBI



Mezar kalıpları, beton mezar üretimi için hazırlanır. Montaj/demontaj özelliği sunan kalıp sistemi ölçeklendirilebilir. Taşıma ve uygulama kolaylığı sağlayan kalıp sistemi prekast imalat için uygundur. Beton yapısı ve yüzeyinde yer alacak desen tasarımı isteğe göre modellenip 3 boyutlu görseller olarak sunulur. Yeni nesil mezar kalıplarımız kolay kullanımlı, uzun ömürlü, yanmaz, sağlam, su ve nemden etkilenmez, güneş ışınlarına ve ısıya dayanıklı bir malzemedir.



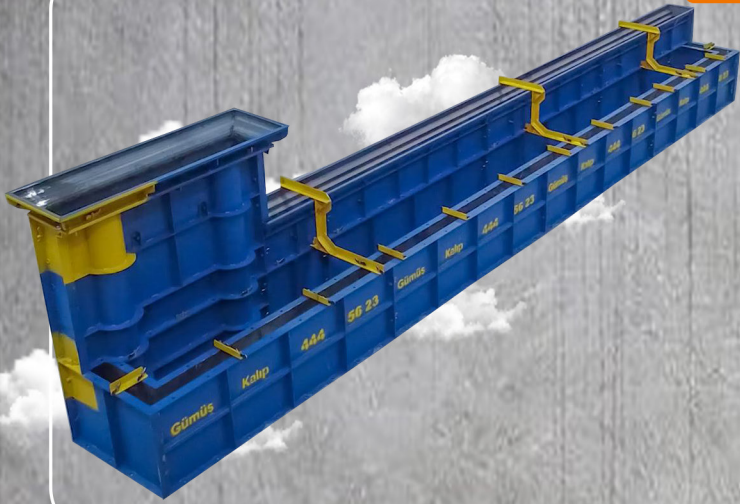
## SIVAT KALIBI



Sivat kalıbı, hayvan içme suyu yalağı için kullanılan kalıptır. Sivat kalıpları gerekli yükseklik ve genişlikte olup, çelik malzemeden üretilir. Betonun pürüzsüz yüzeye sahip olması ve kalıbın betondan kolay ayrılması için kalıp ters şekilde üretilir ve açılır kapanır kapak sistemine sahiptir. Sivat kalıbı, ayaklar ve su kabının kendisi olarak iki kalıptan oluşur. Yeni nesil sivat kalıplarımız kolay kullanımlı, uzun ömürlü, yanmaz, sağlam, su ve nemden etkilenmez, güneş ışınlarına ve ısıya dayanıklı bir malzemedir.



## ÇEŞME KALIBI



Kalıp sistemiyle istenilen şekil ve ölçülerde üretilebilen çeşme kalıpları, yerinde kolay montaj ve üretim imkânı sunar.

Çelik malzemeden imal edilen sökülebilir kalıplar, istenilen boy ve uzunlukta üretilir. Özel polyester plakası sayesinde çeşme üzerine istenilen desen ya da isim uygulanabilir. Yeni nesil çeşme kalıplarımız kolay kullanımlı, uzun ömürlü, yanmaz, sağlam, su ve nemden etkilenmez, güneş ışınlarına ve ısıya dayanıklı bir malzemedir.



## YEMLİK KALIBI



Emlik kalıbı, besi hayvancılığında yemlik üretmek için kullanılır. Kalıp sistemi, yüksekliği ve genişliği kolay kullanımı hedef olarak tasarlanmıştır. Kalıp yüzeyi, betonda pürüzsüz bir yüzey oluşturur. Yemlik kalıbı sayesinde, beton yemlikler ister yerinde isterse prefabrike şekilde üretilir. Montaj/demontaj özelliği, kullanım, taşıma ve muhafaza kolaylığı sağlar. Yeni nesil yemlik kalıplarımız kolay kullanımlı, uzun ömürlü, yanmaz, sağlam, su ve nemden etkilenmez, güneş ışınlarına ve ısıya dayanıklı bir malzemedir.

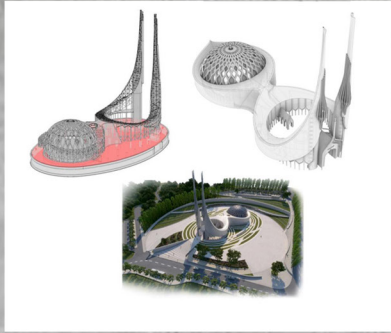


# REFERANSLARIMIZ

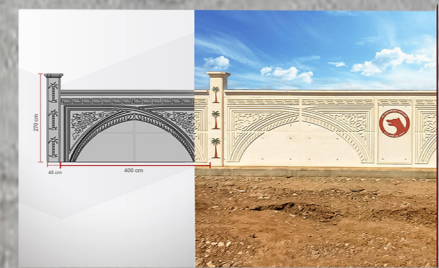
SİNPAŞ HOLDING



AED Group  
AZERBAIJAN




AL-DHAWARI  
INDUSTRIES  
شركة الضواري العالمية الصناعية  
IRAK




# GK Gümüş Kalıp


*Siz hayal edin  
Biz gerçekleştirelim*

[www.gumuskalip.com](http://www.gumuskalip.com)

 444 56 23

 Fevzi Çakmak Mah. Kaplamacılar San. Sitesi 10768 Sk. I. Blok No:20/E Karatay/KONYA

 [gumus.kalip](https://www.instagram.com/gumus.kalip)

 [gumuskalipkonya](https://www.facebook.com/gumuskalipkonya)

 [info@gumuskalip.com](mailto:info@gumuskalip.com)